

apresentam

AS VEIAS ABERTAS DA HU MANI DADE

ficha Técnica

Espaços de representação

Espaço Cénico (mínimo) com 10m largura x 8m profundidade x 5m altura.
Línoleo Branco a cobrir uma área de 8m x 8m
Fundo branco para projecção vídeo
Vara frontal eléctrica.
Caixa negra.
Quadro eléctrico com corrente trifásica de 32 amperes.

Equipamento de luz (*)

8 Cicloramas / Aurora 1000W
6 Par CP62
31 PC 650W com palas e pta filtros
13 Recorte 23/50° de 1000W
Mesa de luz programável
48 canais Dimmer (2.000W cada)

Equipamento de som e vídeo (*)

Mesa de Som de 6 canais + 1 auxiliar
Potência de Amplificação adequada ao espaço.
Munição de Palco
Leitor de CD Duplo
2 Projectores de Vídeo
Mesa de Mistura de Vídeo
Sinal de vídeo no palco e na régie

Tempo de montagem e desmontagem estimado

Montagem - 9 horas.
Desmontagem - 2 horas.
Os tempos de montagem e desmontagem podem ser reavaliados em função das condições concretas.

Pessoal necessário no local

Electricista responsável, durante a montagem e no espectáculo.
Técnico de Luz.
Técnico de Som e Vídeo.
Técnico Máquinista.

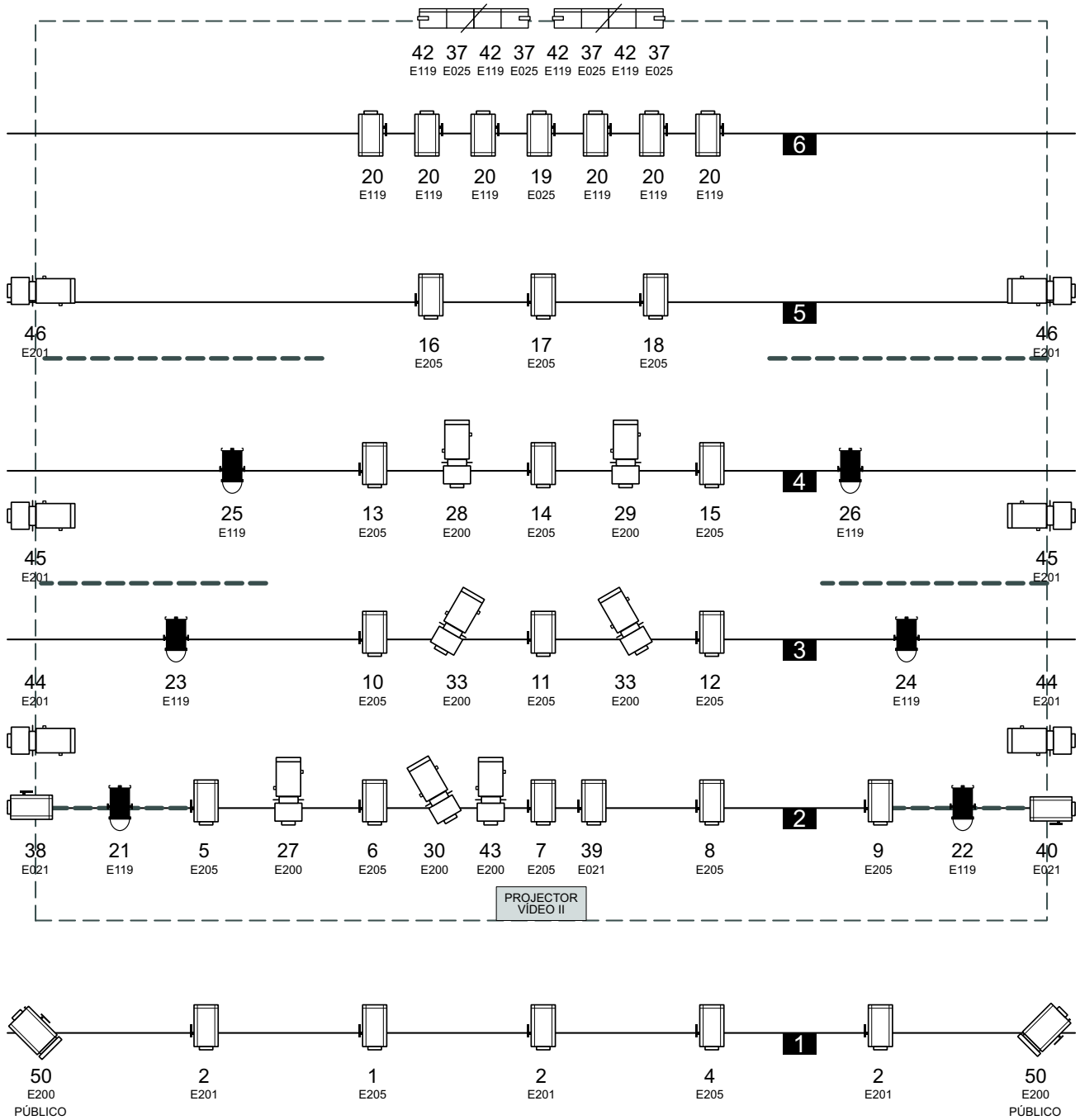
Transportes a utilizar

Viatura para transporte dos elementos afectos ao espectáculo e de cenário e adereços.

Pessoas a deslocar

Para digressões a equipa é constituída por 5 pessoas (3 intérpretes + 1 técnico + 1 encenador ou produtor).

desenho de luz



RÉGIE
PROJECTOR VIDEO I

Legenda	
	8 Ciclorama (Aurora 1000w)
	6 Par CP62
	31 PC de 650w
	13 Recorte 23/50 de 1000w
	1 Varas

As Veias Abertas da Humanidade	
Encenação:	José Leitão
Desenho de luz:	Leunam Ordep
Co-Produção:	Teatro Art'Imagem + Casa da América Latina

Teatro **Art'Imagem**
Casa da América Latina

apresentam

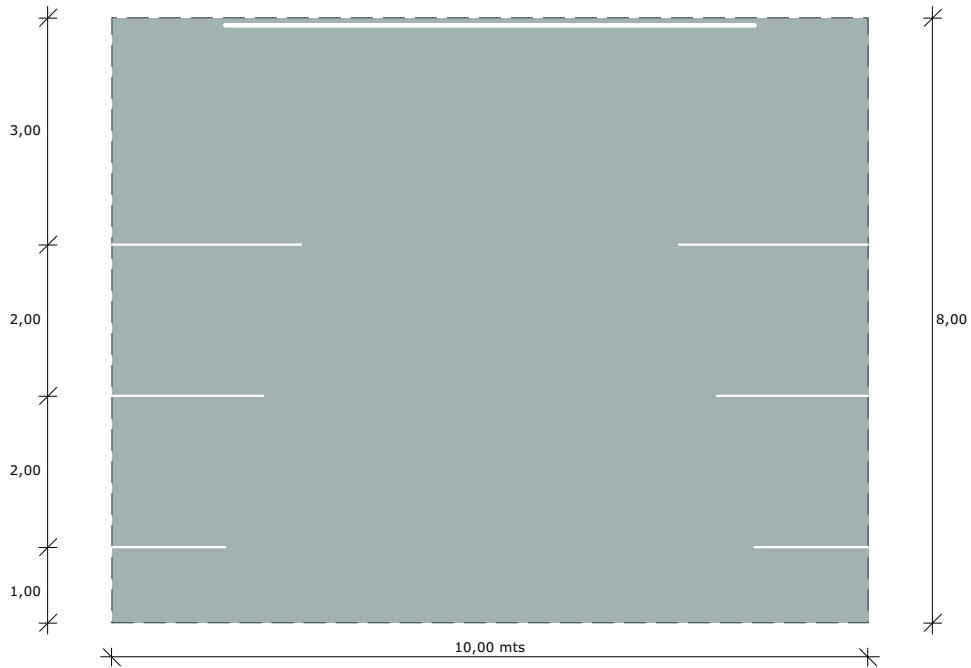
**AS
VEIAS**

ABERTAS

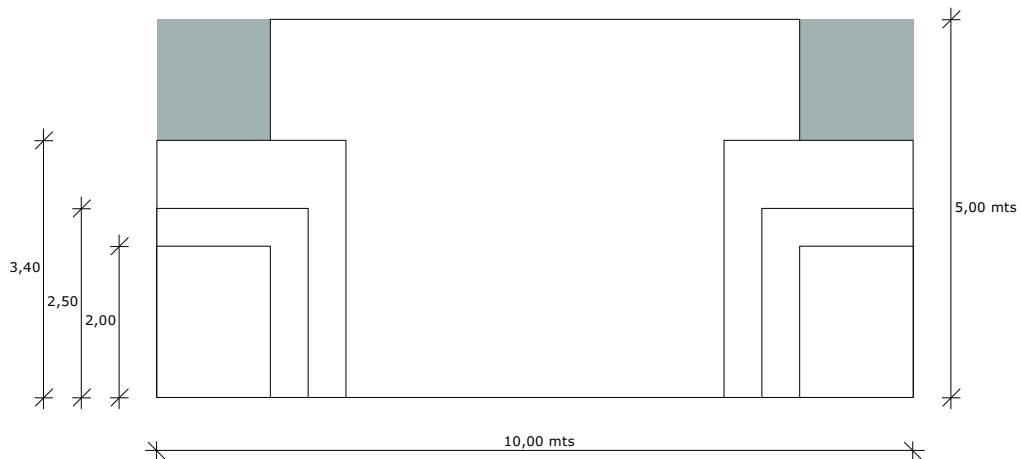
**DA
HU
MANI
DADE**

Palco




Planta



Alçado



Legenda:

-  Espaço Cénico
-  Tela Branca
-  Perna Branca

Escala: 1/100

